



# COLLA 5 e 250

## RIVESTIMENTI MURALI

Scheda Tecnica

### DESCRIZIONE E CARATTERISTICHE TECNICHE

Collante in polvere per rivestimenti murali in tessuto non tessuto o vinilici con supporto in tessuto non tessuto. Utilizzabile anche in combinazione con tutti i prodotti a base d'amido

- + non macchia
- + forte presa iniziale
- + alta resa
- + zero C.O.V.
- + contiene antibatterici e antimuffa
- + pronto all'uso in soli 5 minuti dalla diluizione

Adatto per applicare:

- rivestimenti murali in tessuto non tessuto
- rivestimenti murali vinilici con supporto in tessuto non tessuto
- rivestimenti in fibra di vetro
- rivestimenti murali espansi con supporto in tessuto non tessuto

### PREPARAZIONE DEL FONDO


Tutti i sottofondi devono essere asciutti, assorbenti, resistenti, privi di polvere o vernici o oli.

Eventuali crepe o buchi nel muro vanno stuccati con il nostro stucco leggero GLASTER ed in caso di imperfezioni rasate con un normale stucco gesso.

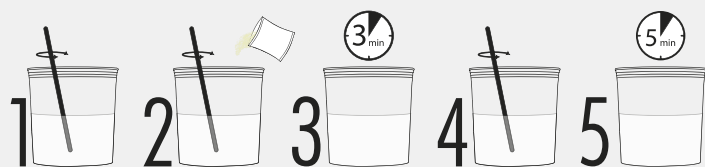
Consigliamo sempre l'utilizzo del nostro fissativo PRIMER AC per consolidamento e pulizia, ed il nostro PRIMER SP (speciale contro muffe e batteri) in caso di muri umidi.

### PREPARAZIONE DELL'ADESIVO E CONSUMO

Diluire COLLA 250 con acqua pulita secondo tabella:

DILUIZIONE PER 250 G			m <sup>2</sup>
Fissaggio	15 l	-	140
Vinilici ed espansi	6 l	6/7	40
Tessuto non tessuto	5 l	6/7	40
Fibra di vetro	4 l	5	30

1. Agitare vigorosamente l'acqua.
2. Versare nell'acqua tutta la polvere contenuta nel sacchetto continuando ad agitare.
3. Aspettare 3 minuti.
4. Agitare nuovamente.
5. Il prodotto è pronto all'uso dopo 5 minuti.



### APPLICAZIONE DELL'ADESIVO

L'adesivo si applica direttamente sul muro con rullo di lana a pelo corto.

A RULLO - Applicare il collante direttamente sul muro con rullo di lana a pelo corto per circa 10/15 m<sup>2</sup>. Procedere di conseguenza all'applicazione del rivestimento murale.

### PULIZIA

Si consiglia di pulire con una spugna umida eventuali fuoriuscite dalle giunte. IL PRODOTTO NON MACCHIA

### CONTROINDICAZIONI

Non utilizzare il collante su fondi non assorbenti, non posare su pareti umide, con muffe o su fondi non perfettamente preparati. Eventuali fuoriuscite del collante vanno rimosse immediatamente.

### CONFEZIONI

Astuccio da 250 g (scatole da 24 pz)

Sacchetto da 100 g (scatole da 40 pz)

### STOCCAGGIO

Il prodotto è garantito per 48 mesi dalla data di produzione. NON TEME IL GELO. Conservare in luogo asciutto.

### DATI TECNICI DEL PRODOTTO

base:	amido
aspetto fisico:	scaglie
colore:	bianco
percentuale di solidi:	100%
codice doganale:	3505 20 300 0
infiammabilità:	no
temperatura di applicazione:	+ 5 °C + 40 °C
tempo di attesa:	10 - 20 minuti
tempo aperto:	20 - 30 minuti
completa asciugatura:	48 ore
non nocivo	
non teme il gelo	

Tenere lontano dalla portata dei bambini e degli animali. Gettare i residui in appositi contenitori per materiali edili.